

L'ÉCHO DU HAIN

MAGAZINE COMMUNAL DE BRAINE-L'ALLEUD



N°108 • MAI 2013



1913



2013

BRICO UN PEU DE NOUS, BEAUCOUP DE VOUS

Et en ce moment
-15% sur le petit
appareillage électrique

Offre permanente jusqu'au 30/06/2013. Non cumulable avec
d'autres promotions ni avec la carte Brico Discount.



-20%
sur un article au choix

Bon valable du 06/05 au
02/06/2013 uniquement au
Brico de Braine-l'Alleud. Bon
non cumulable avec d'autres
promotions en cours ni avec la
carte Brico Discount. Un seul bon
par client et par jour.
seuls les bons
originaux sont
acceptés.

**En mai,
offrez-vous
ce qui
vous plaît.**

BRICO
Braine-l'Alleud

421 Chée d'Alsemberg - 1420 Braine-l'Alleud 02/384 98 00

13h à 19h le lundi
8h à 19h du mardi au vendredi
9 à 19h le samedi
9 à 12h30 le dimanche





RÉDACTION

02.386.05.79 – 02.386.02.46
 presse@braine-lalleud.be
 Anne Desenberg
 Laurence Remy
 Luc Boudin
 Anne-Marie Willick
 Olivier Debus
 Jacques Platieu

ÉDITEUR RESPONSABLE

Joseph Wilputte
 Grand'Place Baudouin 1^{er}, 3
 1420 Braine-l'Alleud

RÉGIE PUBLICITAIRE

Vlan Edition Locale
 dorothée.lefevre@vlan.be
 Avenue des Princes, 40
 1300 Wavre
 Tél 010/477 300

Maquette - Mise en page
 0477 89 37 31
 guy.kohl@skynet.be



Si un vieil adage dit «en mai, fais ce qu'il te plait»,
 il faudrait ajouter « et surtout fais-le avec RESPECT !».

Le respect est cette valeur essentielle qui nous permet de vivre en société
 en toute convivialité. C'est une valeur qui appelle la réciprocité.
 Respecter l'autre pour être respecté à son tour. Simple à appliquer et
 pourtant parfois... Alors, plongez-vous quelques minutes dans notre
 conseil du mois, pour redécouvrir quelques règles de bon voisinage !

Rien n'est en effet plus agréable que de se sentir bien dans son
 quartier. Beaucoup d'entre nous y développent d'ailleurs un sentiment
 d'appartenance et s'investissent plus ou moins fortement dans la vie de
 celui-ci. Le grand angle de cette édition se penche avec intérêt sur cette
 réalité et sur un projet-pilote de régie de quartier dont les actions viseront
 d'une part l'accroissement de la convivialité dans le quartier en question
 et d'autre part l'insertion socio-professionnelle.

Dans le même ordre d'idée, début juin, la nouvelle édition du concours
 « Façades fleuries » sera lancée ; une autre initiative communale visant
 l'embellissement des quartiers. Vous avez la main verte ? Vous avez envie
 d'en faire profiter tout votre quartier ?
 Alors, contactez le Service Environnement.

Profitions encore de l'occasion pour souhaiter d'ores et déjà une belle
 fête à toutes les mamans qui méritent bien en cette journée particulière de
 petites attentions...

Bonne lecture !

Rue de Mellery, 6 - 1495 Villers-la-Ville - Tél.: 071/81.82.50 - Fax : 071/81.92.50
Rue Wayez, 10 - 1420 Braine-l'Alleud Tél.: 02/880.73.03 - Fax : 02/880.74.04

A l'immobilière MINNIM, vous êtes bien conseillés

Votre agence immobilière de proximité vous offre ses services :

- estimation professionnelle et gratuité de votre bien dans les 24h
- remise d'un rapport détaillé d'estimation
- diffusion permanente de nos annonces immobilières
- une grande réactivité
- contrat de courte durée
- rayon d'activité de Sombrefe - Nivelles - Waterloo - Braine-l'Alleud - Lasne à Gembloux - Grez-Doiceau - Rixensart
- une équipe souple et dynamique
- des bureaux idéalement situés au centre de Villers-la-Ville et Braine-l'Alleud

**LA SECURITE
DE VENDRE
SANS AFFICHE**

Statistiques de nos agences pour les durées moyennes de nos opérations immobilières : 2 mois et demi pour la vente et 5 semaines pour la location



Villers-La-Ville (Tilly) - Sise au coeur du Bois de l'Hermitage, vaste propriété arborée sur 75 ares orienté sud-ouest arrière avec villa datant de 1997 entièrement équipée. Elle se compose : Au rez-de-chaussée : Hall d'entrée avec WC séparé, family room en L comprenant le salon avec F.O., la salle à manger et la cuisine USA super-équipée, buanderie et bureau. Au 1er étage : Hall de nuit avec WC séparé, 2 spacieuses chambres, 1 salle de douche, espace parent avec chambre, dressing et salle de bains. Grenier de rangement sous comble. Au sous-sols (100 m²): Grand garage 3 voitures, caves et chaufferie. A l'extérieur, terrasse en Bankirai, abris de jardin, pièce d'eau et grand parking. Alarme, citerne H2O + groupe. CCM. Un bien unique dans un cadre idyllique. Prix 545.000€



A la limite entre Braine-l'Alleud et Waterloo - Luxueusement fini, dans une petite résidence de 10 appartements, magnifique second étage de 105m² construit en 2010 de 2 chambres avec terrasse de 5 m² exposée SUD. Il se compose d'un hall d'entrée avec espace vestiaire et WC séparé, salon-salle à manger de 45 m² et cuisine Siematic USA hyper-équipée, buanderie, hall de nuit, 2 chambres (13,30 et 11,30 m²), salle de douche avec douche italienne en pierre bleue, double lavabo. Parking en sous-sols + cave. Chauffage central gaz individuel condensation Vaillant, ventilation double flux, ascenseur. Matériaux haut de gamme tels que plancher en chêne, porte pleine, moulures, moustiquaire, isolation phonique supplémentaires, châssis phoniques et antireflets, etc. Faibles charges ! 360.000€ - Possibilité d'acheter le bien meublé!



Ophain-Bois-Seigneur-Isaac: Lumière, espace et luxe sont les maîtres mots décrivant cette villa aux lignes pures et cubiques! Idéalement située dans le très recherché quartier du "Bois de Mai" offrant une connexion rapide aux accès autoroutiers et pourtant entouré de nature. La villa de 500m² se compose au rez-de-chaussée d'un prestigieux hall d'entrée avec vestiaire et wc séparé, réceptions de 75m², spacieuse cuisine hyper-équipée avec un accès direct à la buanderie/réserve. Au 1er étage, vaste hall de nuit/ puit de lumière, 3 chambres (13,19 et 21m²), salle de douches, wc séparé, masterbedroom avec chambre, dressing et salle de bains luxueuse. Au 2ème étage, studio composé d'un séjour, d'une chambre avec placards et d'une SDD. Au sous-sol: caves comprenant d'un garage 4V avec PO, cave à vin, rangements, local technique et remise. CCM, compteur électrique bi-horaire, citerne H2O. Prix: 985 000eur.



Baisy-Thy - Domaine 1815 - Généreuse villa de 1986 d'environ 100m² au sol sur 14a96ca se composant d'un hall d'entrée, séjour/sam avec poêle à charbon, cuisine éq. de base, bureau, garage 2 V et espace buanderie, à l'étage un hall, actuellement 2 ch (27 et 11,6m²), salle de bains à réaliser, espace brut au dessus du garage pour réaliser 2 ch (17 et 14m²). Deux caves et vide ventilé. En annexe, une serre horticole et un vaste abris de jardin. Chassis en double vitrage bois. Attention, pas de chauffage central et présence d'une mérule dans la salle de bains au niveau de la lucarne qui sera à remplacer. Prévoir un budget de +/- 75.000eur de rénovations.Prix: FO apd de 225.000eur sous réserve d'acceptation des propriétaires.



Améliorer le cadre de vie d'un quartier, développer sa dynamique, accompagner l'encadrement socioprofessionnel de ses habitants, telles sont les missions essentielles de la Régie de Quartier. La première association de ce genre verra prochainement le jour au quartier de la Barrière.

P.7



En signant la charte « Plan Maya », la Commune de Braine-l'Alleud s'est engagée à protéger les insectes butineurs sur leur territoire et à dynamiser leurs lieux de vie. Une action qui passe par une information régulière auprès de la population.

P.13



Jeune pilote talentueux de 14 ans, Loris Cresson participe cette saison au prestigieux championnat d'Espagne Moto3 et au championnat d'Europe. Une véritable aubaine pour ce Brainois à l'avenir très prometteur.

P.19



Collection - Olivier Stourme

Le matricule 75 fête cette année son 100^e anniversaire. C'est l'occasion pour l'Écho du Hain de revenir sur un siècle d'histoire d'un club de foot qui compte aujourd'hui 25 équipes !

P.27



Rejoignez-nous sur Facebook et Twitter et participez à la vie de votre commune au quotidien !

www.facebook.com/commune.braine.lalleud
twitter.com/braine_l_alleud

LE CONSEIL DU MOIS

NUISANCES SONORES : PRIORITÉ AU RESPECT !

C'est le retour des beaux jours, soyez plus que jamais attentifs aux différentes règles destinées à lutter contre le bruit. Ainsi, à Braine-l'Alleud, le règlement de Police prévoit notamment que :

- Entre 22h et 9h, les bruits faits à l'intérieur des immeubles, des habitations ou de leurs dépendances tels ceux provenant de lecteurs CD, de radios, de télévisions, d'instruments de musique, de travaux industriels, commerciaux ou ménagers, de jeux bruyants, de chants et de cris d'animaux ne peuvent être susceptibles de troubler la tranquillité ou le repos des habitants du voisinage.
- L'usage de tout appareil de jardinage, tondeuse, tronçonneuse, motoculteur ou autre, muni d'un moteur à explosion ou électrique, est interdit les dimanches et jours fériés et, en tout temps, entre 20h30 et 8h30 du matin.
- Sans préjudice de la loi relative à la lutte contre le bruit du 18.07.1973, il est interdit de donner sur la

voie publique, dans les lieux publics, en plein air, des auditions de musique vocale ou instrumentale, des bals ou de laisser danser sans avoir au préalable obtenu l'autorisation écrite du Bourgmestre.

- Tout tenancier d'établissement public, tout organisateur de festivités qui se proposera de donner des bals, concerts... devra recevoir l'autorisation du Bourgmestre.
- Tous les auteurs et complices des bruits et tapages évitables quel qu'en soit le lieu ou la cause, et qui sont de nature à troubler la tranquillité des habitants, seront punis conformément aux peines de police prévues dans le règlement communal.



Gilbert WALON

DEMEMAGEMENTS & GARDE MEUBLES

- Emballage et déballage
- Emballage spécial
- Démontage et remontage du mobilier
- Elévateur extérieur
- Réservation de parking
- En self-Storage ou dans le cadre d'un déménagement
- 54,45€/mois par unité de 10m³
- Tarif dégressif pour les dépôts de longues durées
- Accessible sur rendez-vous



DEVIS GRATUIT

PERSONNALISÉ
ET ADAPTÉ
À VOTRE BUDGET

02/387 23 13

info@walon.be

www.walon.be

Pour particulier et PME en Belgique et dans toute l'Europe

FRANCK PROVOST PARIS COIFFURE

invitation
PARISIENNE
PRINTEMPS-ETE 2013



**NOUVEAUX
HORAIRES**

BRAINE L'ALLEUD

Place St Sébastien, 66 - 02.384 77 68

PARKING AISE GRATUIT

Ouvert du lundi au vendredi de 9h à 19h

Le samedi de 9h à 18h Avec & Sans rendez-vous

WATERLOO

Chée de Bruxelles, 238 - 02.354 18 15

Ouvert du lundi au vendredi de 8h30 à 18h30

Le samedi de 8h30 à 17h30 Avec & Sans rendez-vous

-5€*
de remise

sur tous services coiffure
HOMME/DAME d'une valeur
minimum de 15€

* Offre, non cumulable, valable pour les
adultes uniquement sur présentation
du bon jusqu'au 31.05.13.
Un bon par personne.

Ref. : Echo 05/2013

Envie de vivre l'expérience
Franck Provost
pour la première fois ?

Nous doublons votre
avantage pour votre
premier rendez-vous ! *

-10€**

**Nous doublons votre avantage (-10€) uniquement dans le cas où il s'agit de votre première visite dans notre salon Franck Provost.

www.franckprovost.be

Ref. : Echo 05/2013

Ets LACROIX FRERES sprl

Matériaux PVC • Coupole • Polycarbonate • Plastique ondulé
Socarex • Tuyau égout et sanitaire • Planchette et rive PVC
Pompe et groupe DAB



TOUS TYPES
DE VOILETS,
DE PROTECTIONS
SOLAIRES
ET
AUTOMATISATION

VOLET & STORE VELUX®

OUTILLAGE DEWALT®

Rue d'Abeiche, 5 - 1420 BRAINE L'ALLEUD

Tél. 02 384 07 37 - Fax 02 384 43 57 - E-mail: lacroix.ets@skynet.be

Ouvert du lundi au vendredi de 8h à 12h et de 13h à 18h - le samedi de 8h à 13h

PEPINIERE DE LILLOIS

Tout pour le jardin
et la décoration-verte
de votre maison

**Grand choix de plantes
vivaces et annuelles,
arbustes et rosiers,
semences, buis...
Produits phyto, terreaux,
engrais, poteries...**

Grand Route 49 • 1428 Lillois 02/387 08 50



DES QUARTIERS À VIVRE

L'ACCOMPAGNEMENT SOCIOPROFESSIONNEL À CERTAINS ENDROITS DE LA COMMUNE VA PROCHAINEMENT DEVENIR RÉALITÉ AVEC LA CRÉATION D'UNE RÉGIE PILOTE AU QUARTIER DE LA BARRIÈRE

À la fois outil de gestion urbaine, acteur de l'insertion par l'activité économique, lieu de mobilisation démocratique, la régie de quartier est une ASBL poursuivant, au sein de quartiers d'habitations sociales et/ou de rénovation urbaine, un objectif de création de lien social, de « régulation » et d'insertion.

Pour atteindre son but, elle réalise conjointement deux types d'actions : celles qui favorisent l'amélioration du cadre de vie, l'animation, la convivialité et l'exercice de la citoyenneté, et celles qui contribuent à l'insertion socio-professionnelle de stagiaires en leur offrant une formation encadrée par une équipe professionnelle. Ce sont par exemple des paveurs ou des maçons qui viennent réaliser des travaux d'embellissement

des habitations, des trottoirs, des bancs, des plaines de jeux... En bref, la régie vise à améliorer la vie du quartier en y associant prioritairement ses habitants.

Les actions et les activités sont développées dans le cadre de partenariat notamment avec le Forem ou encore le CPAS.

Bien-être et sécurité

Le sentiment de sécurité participe également au bien-être d'un quartier. Et qui mieux que l'inspecteur de quartier peut remplir cette mission ? À Braine-l'Alleud, ils sont 10 à remplir cette fonction de proximité. Ils sont véritablement au contact des réalités locales afin d'être à l'écoute des préoccupations quotidiennes. En leur qualité de policier, ils représentent les premiers conseillers. Leur rôle est de so-

lutionner des problèmes de voisinage, de fournir des renseignements, de relayer les attentes de la population vers les autorités et les services administratifs. Par leur bonne connaissance des habitants et leur disponibilité, ils contribuent assurément à l'épanouissement de la vie du quartier et à une politique de prévention efficace.

Ils disposent chacun d'une ligne téléphonique offrant au citoyen la possibilité de contacter son agent ou de lui laisser un message sur sa boîte vocale.

Vous trouverez leurs coordonnées sur le site <http://police.braine-lalleud.be>

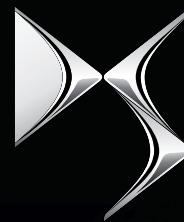
Un quartier, une histoire

Paudure, l'Ermitte, la Barrière, la Semaillère, le Paradis, Odeghien, les Berges du Ruisseau... autant de noms qui désignent les différents quartiers de Braine-l'Alleud. Et si l'origine de certains remontent à plusieurs siècles, d'autres sont beaucoup plus récents. En affichant une physionomie propre, une certaine unité, ces portions de territoire ont également développé un sentiment d'appartenance. Ainsi, habiter un quartier a souvent une grande charge émotionnelle et culturelle. Le quartier est en effet aussi perçu comme un espace de traditions et de pratiques presque intouchables habituellement défendues par des comités de quartier. Ils sont nombreux à faire battre le cœur de la Commune en organisant tantôt des brocantes, tantôt la Saint-Nicolas des enfants ou en participant à des actions comme dernièrement à l'Opération propreté orchestrée par le service Environnement. Ils jouent indéniablement un rôle important dans la vie associative.



citroen.be

CITROËN préfère TOTAL  DONNONS PRIORITÉ À LA SÉCURITÉ.



DÉCOUVREZ-VOUS



À partir de
169 € / MOIS⁽¹⁾

NOUVELLE CITROËN DS3 CABRIO

Véritable icône du présent, CITROËN DS3 se décline en version Cabrio. Découvrez ainsi ses lignes dynamiques, mais aussi ses merveilles technologiques. Vous pourrez profiter de ses feux LED 3D, de l'assise de ses sièges et de son toit rétractable jusqu'à 120km/h. Tant de choses à découvrir avant de faire la plus grande découverte, la vôtre.

CRÉATIVE TECHNOLOGIE



 3,8 - 5,9 L/100 KM  99 - 137 G CO₂/KM

Informations environnementales (AR 19/03/2004): citroen.be

Véhicule illustré: CITROËN DS3 Cabrio Sport Chic (options : peinture métallisée et pavillon bi-ton bleu Infini avec toile bleu Infini). [1] Le Pack Citroën Easy Way EssentialDrive se compose d'un crédit Citroën Easy Way et d'un contrat EssentialDrive. Ces 2 éléments peuvent être souscrits séparément à des conditions similaires. Citroën Easy Way est une proposition de prêt à tempérament faite par Citroën Financial Services, marque de PSA Finance Belux S.A. (prêteur), rue de l'Étoile 99 à 1180 Bruxelles, sous réserve d'acceptation du dossier. Le Taux Annuel Effectif Global (TAEG) et le taux débiteur fixe sont de 3,99% avec ou sans acompte et une durée de 60 mois maximum sur une CITROËN DS3 Cabrio neuve vendue à un particulier. Le contrat EssentialDrive est souscrit pour la durée du prêt et un kilométrage annuel de 25.000 km pour un véhicule essence et 30.000 km pour un diesel. La première de ces 2 échéances atteinte mettra fin au contrat EssentialDrive. Annonceur: Citroën Belux S.A. (Importateur). Parc de l'Alliance, avenue de Finlande 4-8 à 1420 Braine-l'Alleud. Exemple pour une CITROËN DS3 Cabrio 1.2 VTI 82 BVM Chic: prix de 17.705€ (prime de recyclage⁽²⁾ déduite), acompte de 5.446,46€, montant à financer de 12.258,54€, 47 mensualités de 159,97€ + 1 x 6.196,75€, montant total dû de 19.161,80€, frais compris dans le coût total du crédit: 0€. Le prix mensuel du Pack Citroën Easy Way EssentialDrive est de 169€ sur 47 mois + 1 x 6.205,78€, incluant l'abonnement mensuel EssentialDrive pour 9,03€/mois. [2] Citroën reprend votre ancien véhicule pour 1.300€ à l'achat d'une nouvelle CITROËN DS3 Cabrio (hors Business). Ce véhicule doit être complet et immatriculé depuis au moins 6 mois au nom de l'acheteur du nouveau véhicule. Offres valables jusqu'à 31/03/2013, non cumulables avec toutes autres promotions en cours et valables chez nous.

Garage
MONTEBELLO & FILS
Réparateur agréé S.P.R.L. AUTO MONT ST-PONT
Chaussée de Tubize, 47 1420 Braine-L'Alleud |
Tél.: 02/385.00.18 montebello@online.be

La Commune de Braine-l'Alleud a adhéré au Plan Maya pour la protection des abeilles. Elle s'est notamment engagée à mener des actions de sensibilisation et d'information. Elle vient d'ailleurs de distribuer au public 400 sachets de graines mellifères



Attirer les insectes pollinisateurs au jardin, et notamment les abeilles, c'est facile, en privilégiant les plantes mellifères. Plantes fleuries, aromatiques, arbustes, sans oublier les fleurs sauvages : les espèces mellifères sont nombreuses. Un geste pour la biodiversité, un bon point pour le jardin !

Tous les êtres vivants du jardin participent à l'équilibre de son écosystème. L'usage des désherbants, produits de traitement et d'engrais chimiques solubles, détruit cet équilibre. Diversité naturelle dans votre jardin et bon entretien de celui-ci vous amèneront à ne plus avoir recours aux produits toxiques.

Il est souhaitable de réduire de manière drastique l'utilisation des pesticides qui nuisent à la bonne santé des abeilles en les rendant plus sensibles aux maladies ou en les exterminant de manière radicale.

- Vérifiez vos plantations chaque jour afin d'intervenir rapidement avec des moyens naturels en cas de problèmes.
- Accueillez la faune auxiliaire dans votre jardin (vieilles souches, tas de bois, nichoirs



© Manu Spronck

- à insectes et à oiseaux).
- Limitez au maximum l'utilisation des produits et traitez le soir par temps calme, vous épargnez ainsi les insectes butineurs.
 - Réalisez vous-mêmes vos traitements à base de plantes pour combattre maladies et insectes ravageurs, optez pour des produits écologiques ou des alternatives comme le savon noir.

RÈGLES ESSENTIELLES

• Prévoir des floraisons précoces et tardives

À la sortie de l'hiver, il est important d'avoir très vite les premières floraisons pour nourrir les insectes les moins frileux. Le saule, le prunellier, le cornouiller mâle ou bien encore le noisetier sont des espèces arbustives relativement précoces.

Les fleurs à bulbes telles que le perce-neige, la jonquille et la corydale ou encore les violettes sauvages sont à ce titre également très intéressantes.

En fin d'été et à l'automne, les dernières floraisons apportent aux abeilles des réserves essentielles, riches en sucres et en protéines, pour passer la période hivernale. Ce sont alors les floraisons tardives du lierre, de la succise, de la verge d'or notamment, ou les

repousses fleuries de quelques fleurs d'été, qui ont été fauchées à la fin du printemps, qui assurent cette fonction.

• Favoriser la diversité des floraisons

Retrouver des floraisons riches et variées grâce majoritairement aux espèces indigènes. Cette diversité de fleurs assure un intérêt pour l'ensemble des butineurs qui y trouveront leurs préférences. Elles sont naturellement, et pour la plupart, nectarifères (productrices de nectar) et/ou pollinières (productrices de pollen).

Cette diversité de nourriture contribue aussi à la bonne santé des abeilles en améliorant leur système immunitaire.

• Une floraison très longue

Les floraisons doivent être abondantes et se succéder au fil des saisons pour assurer un maximum de nourriture aux pollinisateurs. Certaines cultures d'engrais verts, comme la phacélie, sont très appréciées des abeilles, mais la floraison ne dure qu'un mois. Dans les milieux semi-naturels, les floraisons des arbustes indigènes se suivent, du printemps jusqu'au tout début de l'été. Viennent ensuite les floraisons des plantes herbacées, certaines très tôt au printemps - elles complètent alors les floraisons arbustives - d'autres plus principalement en été et en fin de saison. Elles succèdent aux floraisons des ligneux et assurent une nourriture abondante et variée aux butineurs.

Plus de détails sur : <http://environnement.wallonie.be/publi/education/maya.pdf>

Olivergreen
Entreprise de jardins

Une équipe dynamique à votre service

Votre personne de contact
Olivier Peeters
Tél. : 0479/368.725
ol.peeters@skynet.be

- Elagage
- Abattage d'arbres
- Création de nouvelles pelouses
- Déboisement de terrains en friche
- Rénovation de jardins anciens
- Aménagement de nouveaux jardins
- Contrat d'entretien
- Devis gratuit

www.olivergreen.be

Ouvert les lundis de 9h à 12h et de 13h15 à 18h,
les mardis de 9h à 12h et de 13h15 à 16h, et sur rendez-vous

COURS DE COUTURE

86, Rue Michel Botte - 1421 Ophain - BSI
Gsm.: 0475/ 62 26 18 - Tél./ Fax.: 02/387 57 44
info@dearts.be - www.dearts.be

CREATION • CONFECTIONS • SERVICE RETOUCHES
N° ENT : 0822 825 660

"Au Coffre à Pulls"
Wrangler
 THE AUTHENTIC WESTERN JEANS

**"Au Coffre à Pulls"
 JEANS**
 DE LA PLUS PETITE
 À LA PLUS GRANDE
 TAILLE !

Quel Choix !

AVENUE LÉON JOUREZ 85
 1420 BRAINE-L'ALLEUD 02/384.02.89

**POUR VENDRE OU
 LOUER VOTRE MAISON**
*Ne laissez pas faire le hasard,
 appuyez-vous sur un professionnel*

Rue de Hal, 58
 1421 Ophain-BSI

Au cours des vingt dernières années, divers biens ont été vendus dans le quartier par nos soins. Avec ou sans affiches. Informez-vous autour de vous ou ... chez votre notaire. C'est VOUS qui profiterez de NOTRE expérience.

EVALUATION GRATUITE
Tél. 067/21.84.70
www.bdmimmo.be

I.P.P 504.492 Numéro d'entreprise : 0892.244.503

BEKO BOSCH SIEMENS smeg AEG

A Nivelles

**VENTES EXPLOSIVES
 CONDITIONS INCROYABLES**
 sur 70 grandes marques en pose libre ou encastrable

Facilités de paiement possible !

MICRO-ONDES

Miele Whirlpool
 Electrolux
 SIEMENS BOSCH
 Bauknecht - Zanussi
 LIEBHERR
 AEG
ECO-CHEQUES

CUISINIÈRES ÉLECTRIQUES

SMEG

CUISINIÈRES GAZ

CLASSE A+, A++, A+++

LAVE VAISSELLE pose libre ou intégrable A++, AA

NO FROST A+, A++

LESSIVEUSES 6kg, 7kg, 8kg et 12kg

SUPER PROMO
 SÉCHOIR CLASSE A

SÉCHOIR Classe A et B

Nous acceptons les ECO-CHEQUES sur la plupart des produits éco

ENCASTRABLES

TAQUE

FOUR

HOTTE

**ELECTRO Z
 ZSCHAU.W**
 39 bd des Arbalétriers
 • 1400 NIVELLES • à côté de l'Aldi •
 067/33 17 57 • 0473/380 715
 Ouvert mardi, jeudi et vendredi de 10h à 18h • samedi de 10h à 17h

AEG LIEBHERR ZANUSSI BEKO BOSCH SIEMENS smeg Miele AEG LIEBHERR ZANUSSI BEKO BOSCH SIEMENS Electrolux

DOSSARDS
BIEN COUPÉS



CELA FAIT MAINTENANT 45 ANS QU'ANNE-MARIE COURBET ET GHISLAIN CROUX SONT À LA TÊTE D'UN MAGASIN QUI FAIT BRILLER LES YEUX NOTAMMENT DES SPORTIFS EN HERBE : ILS Y VENDENT DES DOSSARDS, DES COUPES ET DES MÉDAILLES

« Nous avons commencé en 1968 dans la rue Vallée Bailly, se souvient Anne-Marie. Mon mari travaillait à la Ligue vélocipédique et a eu l'opportunité de reprendre l'activité principale de la fabrication de dossards. » Depuis, le couple habille de nombreux clubs sportifs ou assure l'identification de multiples événements comme le super bike de Mettet ou encore les 20 km de Bruxelles. « En 1981, notre activité s'est étendue aux coupes et aux trophées. Un travail qui demande beaucoup de minutie car il faut par exemple finir les médailles une à une. Quand il y en a une centaine, cela devient un travail de longue haleine ! » Pour la petite histoire, on retiendra que les premières médailles en tant que récompenses sont

apparues aux Jeux Olympiques de Londres en 1908, même si, à cette époque, les vainqueurs de certaines disciplines jugées moins prestigieuses, comme le tir, recevaient seulement un diplôme. La médaille a été instaurée parce qu'elle représentait la puissance de la nation. Elle a remplacé la couronne de laurier de l'Antiquité.

Suivre l'innovation

« Quand on a commencé, l'impression des dossards représentait une opération laborieuse. On les faisait sécher un à un dans la cave. Aujourd'hui, la technologie nous permet de travailler beaucoup plus facilement. »

Brados propose également un procédé unique de fabrication sur Tyvek, ça ressemble à du papier mais c'est plus léger, plus élastique, ça résiste à l'eau et c'est recyclable.

« C'est facile à travailler, c'est très solide et c'est moins cher que le plastique. »

Le dossard en plastique souple lavable et utilisable toute la saison reste bien sûr toujours d'actualité. On le privilégie surtout pour les courses de challenges.

Pour les coupes, on en trouve de toutes les sortes et de toutes les grandeurs. Elles suivent également une certaine mode. Un large choix reste visible dans les rayons du magasin de quoi satisfaire quasi tous les goûts.

Brados

Chaussée d'Alseberg, 334
1420 Braine-l'Alleud
02.384.43.83

PASSIONNÉS DE MUSIQUE, MARTA MUS ET SON COMPAGNON JEAN-JACQUES NSENGIYUMVA ONT DÉCIDÉ DE SE LANCER DANS UNE TOUTE NOUVELLE AVENTURE EN OUVRANT UN MAGASIN DE PRODUITS BIO

« Je suis végétarienne depuis plusieurs années, explique Marta. J'ai eu envie d'ouvrir un magasin et c'est tout naturellement que je me suis dirigée vers le bio. » Installé sur la place Saint-Sébastien, Kabambi Bio Market offre une belle palette de produits provenant de l'agriculture biologique. Ici, pas d'OMG, les engrais sont naturels, les additifs et les substances médicamenteuses allopathiques sont utilisés avec parcimonie. Ajoutons encore que les cultures se font en fonction des saisons et par rotation et que les animaux sont élevés sainement. Les produits biologiques modernes ne comprennent donc pas qu'une variété de fruits et légumes mais aussi des aliments pour bébé, du vin, de la bière, des yaourts, des gâteaux, du pain, de la charcuterie, des produits de beauté, des produits d'entretien...

Tout cela prend place petit à petit dans les rayons de ce magasin qui ne demande qu'à se faire connaître. Il vient d'ailleurs d'organiser une journée portes ouvertes et compte bien réitérer l'expérience.

Conseils

« Nos produits vont aussi évoluer en fonction de la demande de la clientèle, précise Marta. Et s'il y a des demandes plus particulières, pas de problème, nous essayerons de contenter tout le monde. »

Dès le mois de septembre, Kabambi Bio Market compte organiser des séances d'information durant lesquelles des spécialistes viendront expliquer certains produits comme les huiles essentielles ou les compléments alimentaires. « Nous envisageons d'ouvrir prochainement un coin dégustation pour essayer nos cafés ou nos tisanes. » Si Marta et Jean-Jacques ont déjà prouvé tout leur talent dans la musique, il y a fort à parier qu'ils ont toute la motivation nécessaire pour relever le nouveau défi de leur épicerie bio. Pensez à l'occasion à écouter « Night Walk », une chanson écrite et interprétée par Marta, et vous comprendrez !

Kabambi Bio Market

Place Saint-Sébastien, 68
1420 Braine-l'Alleud
0495.22.13.57



ELECTRICITE GENERALE
Domestique – Industrielle
Réseaux informatiques
Parlophonie-vidéoparlophonie

Ets COEKAERTS

Rue Bertinchamps, 13 - 1421 OPHAIN Bois-Seigneur-Isaac

Tel: 02/384.64.74

Mobile: 0475/24.88.51

Email : coekaerts.jp@skynet.be

N° Entreprise : 0611.817.107

The Technical Advisor



Electricité Générale - Domotique - Parlophonie
Vidéophonie - Electroménager
Vidéo Surveillance - Contrôle d'Accès
Mise en conformité - Réalisation de plans
Dépannages urgents - Installation

Braine-l'Alleud: 0495/50.87.54

Patron présent sur chantier



Pompes funèbres
Dispositions funéraires

Protégez ceux que vous aimez

«J'ai toujours pris mes décisions seul, sans être une charge pour quiconque, pourquoi en serait-il autrement le jour où je partirai ?»

«Je veux des funérailles simples mais comment être certaine que mes choix seront respectés ?»

A ces questions essentielles et à bien d'autres encore, nous apportons une réponse, sur mesure, pour vous.

Évitez à ceux que vous aimez d'avoir à régler vos funérailles : venez déposer vos propres choix funéraires chez TUMULUS.

Pour une documentation gratuite et sans engagement, veuillez compléter (en majuscules) le coupon et l'envoyer à l'adresse reprise ci-dessous :

Madame Monsieur Madame et Monsieur

Prénom :

Nom :

Adresse :

Boîte : Code postal :

Commune :

Tél. :

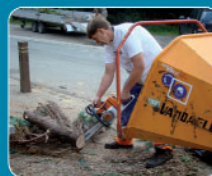
Pompes funèbres
TUMULUS
Rue Joseph Gos 1
1420 Braine-l'Alleud
Gsm : **0484/694.364**
Mail : info@tumulus.be
Site internet :
www.tumulus.be



Le Village n°1

Reine Fabiola

Entretien de jardins



Tonte • Taille • Déblayage • Débroussaillage
Possibilité de contrat d'entretien à l'année

0800 11 112 • horticulture@levillage1.be • www.levillage1.be



PROFITEZ DE NOS PROMOTIONS !



Promotion actuelle:
sur coloration, permanente ou mèches;
"coupe offerte" d'une valeur de 10 euros

FORFAIT DAME

Coloration
Brushing
Shampooing
Fixation
55€

Coupe
Brushing
Shampooing
Fixation
29€

Brushing
Shampooing
Fixation
15€
Soin **2€**

FORFAIT HOMME

Coupe
• enfant -12 ans
• senior
12€

Coupe
• étudiant 12 ans
• homme
14€

Supplément soins **5€**
Supplément longs cheveux **5€ à 10€**

Shampooing **2€**

SUR RENDEZ-VOUS

Rue du Môle 12 • Rue de l'Ancien-Bourg, 4

1420 Braine-l'Alleud • 02/385.11.09 - 0472/496 932 Fermé le lundi

NOTRE SPÉCIALITÉ : LA COUPE SUR CHEVEUX SECS

UN PETIT AIR DE JAPON



« L'idée est née lors d'un conseil de participation lorsqu'un élève a proposé de relire le Petit Prince, explique Nathalie Heymans professeur de français. Un projet qui a débouché sur la conception d'un kamishibai, un petit théâtre d'images japonais. L'année suivante, les élèves

logues japonais. Une correspondance bien émouvante. »

UNE LECTURE, UN PROJET, DES ACTIVITÉS

« Non seulement l'interdisciplinarité a été mise en avant mais ce projet a également rassemblé des élèves de tous niveaux, inférieur et supérieur, et de tous types d'enseignement, général, technique et professionnel. »

Deux "Journées Japonaises" ont aussi été organisées au sein de l'établissement.

Elles se sont articulées autour de divers ateliers comme la découverte de la musique japonaise, la calligraphie, réalisation de sushis, l'observation de phasmes, une initiation au judo... se prolongeant par un dîner japonais et se clôturant avec la projection d'un manga "La colline aux coquelicots".

« On planche déjà sur un sujet pour l'année prochaine. Je crois qu'on va se diriger vers le jazz, une musique que j'affectionne tout particulièrement. Il me faut à présent trouver un roman pour assurer l'accroche. »

Car le but reste avant tout de s'approprier la lecture et de la décliner de différentes manières.

C'est dans cet esprit que les élèves de rhéto participent au Prix des lycéens.

« Il s'agit de lire 5 romans parmi les nouvelles parutions belges et chaque lecture donne lieu à un travail critique qui prend diverses formes en explorant toutes les facettes de la communication », explique Gaëlle Lambaerts, professeur de français.

Et dans le prolongement de ces activités, l'Athénée propose le samedi 1^{er} juin, une brocante du livre, histoire de se refaire une petite bibliothèque à bon prix.

Contact : 0471.03.17.31

Depuis 3 ans, l'Athénée Royal Riva-Bella développe des projets autour du livre.

Cette année, les élèves sont partis à la découverte du pays du Soleil levant.

Un voyage qu'ils ont traduit par de nombreuses activités



se sont mis dans la peau d'un explorateur en travaillant autour du livre de Jean Giono « L'homme qui plantait des cabanes » et cette fois, c'est « Le royaume de Kensuké » qui a été choisi pour travailler sur le Japon et sa culture.

L'histoire est simple : un jeune garçon naviguant avec ses parents sur un voilier tombe à l'eau lors d'une tempête. La mer l'échoue alors sur une île luxuriante, peuplée de singes et d'oiseaux. Mais quand il se réveille, il s'aperçoit vite qu'il n'est pas seul. Un vieillard japonais, du nom de Kensuké, habite l'île depuis des années...

Une histoire qui a permis de développer une multitude d'activités et qui a mené à la mise en place d'une correspondance avec 140 élèves d'une école d'Ogaki.

« Nos élèves ont expliqué leur école avec des dessins et nous venons de recevoir la réponse de leurs homo-



PEOPLE

Nettoyage de printemps

En famille, entre amis, avec les voisins... les Brainois ont consacré quelques heures de leur temps à la propreté avec l'aide logistique de la Commune. Une action qui s'est clôturée par un goûter durant lequel les participants ont échangé leurs impressions.



L'Europe en musique

De la Belgique à la Lituanie en passant par la Suisse, la Grèce ou la Slovaquie, ce sont 30 nations qui ont été traversées au rythme des notes de compositeurs. Des morceaux interprétés par les élèves et les professeurs de l'Académie de Musique de Braine-l'Alleud.



Nouvelle galerie d'art

C'est la maman de l'artiste décédée Ninette Guiaut qui a inauguré une galerie d'art en mémoire de sa fille. Installé rue de l'Ancien Bourg, ce lieu est désormais ouvert à tous les artistes quelle que soit leur sensibilité.



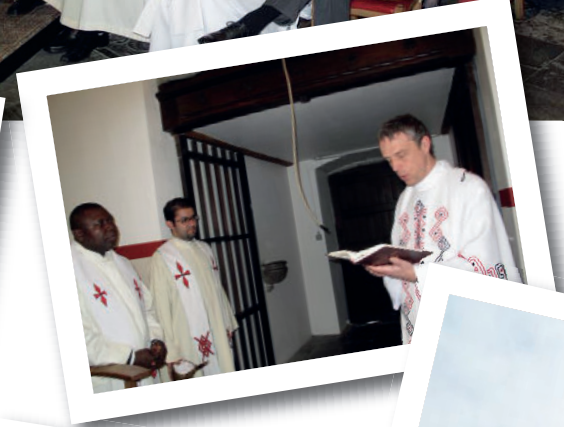
Le plein d'emplois

Beau succès de participation pour la 12^e édition de la Journée Emplois organisée par la Commune de Braine-l'Alleud et le CPAS. Dès l'ouverture des portes, ce sont 600 personnes qui ont envahi les lieux à la rencontre d'un éventuel futur employeur. Un mur de l'emploi, des conférences et des ateliers pour soigner son image ont complété un événement qui a accueilli 1.200 visiteurs.



De Sainte-Gertrude à Saint-Martin

L'église Sainte-Gertrude et la chapelle Saint-Martin de Lillois ont été mises à l'honneur à l'occasion de l'inauguration de la rénovation de l'une et de la restauration de la cloche de l'autre. Des travaux qui permettent le maintien d'un patrimoine.





STORDEUR Jacques sprl

Peinture intérieure et extérieur
Tapissage / Effets spéciaux
Recouvrement des sols et des murs



Tél.: 02/387.34.79

Fax: 02/384.13.57

GSM: 0473/865.435 - 0475/894.230

stordeur_jacques@skynet.be

A. Alphonse Allard, 232

1420 Braine-l'Alleud

CBC Assurances

Arthur BAES



Chée. Reine Astrid 104 - 1420 Braine-l'Alleud

Tél. 02/384 98 03 - Fax 02/385 20 25

Numéro O.C.A. 10669

*Heures de bureau : du lundi au vendredi
de 8h30 à 12h00 ou sur rendez-vous*



makes a difference

Kärcher Center Clean Leader

Action fête des mères



**Nettoyer
facilement
les vitres
sans traces**

Laveur
de vitres
WV 50
79,95 €

59,95€

Manche de
rallonge
télescopique
32,95 €

29,90€

Kärcher Center Clean Leader
Votre spécialiste du nettoyage

Chée de Nivelles 47 - 1420 Braine-l'Alleud - Tél. 02/387 58 15 • Fax 02/387 59 51

E-mail : jm.michiels@skynet.be • www.karchercenter-cleanleader.be

Heures d'ouverture : Lundi-vendredi : 8h à 12h - 13h à 18h - Samedi : 9h30 à 13h

NETTOYEURS HAUTE-PRESSION

CENTRALES À VAPEUR

ASPIRATEURS POUSSIÈRES

ASPIRATEURS EAU & POUSSIÈRES

LAVEUR DE VITRES

POMPES DE VIDANGE

BALAYEUSES

AUTOLAVEUSES



Validité de l'action 31 mai 2013

VOTRE COMMUNICATION
COMMERCIALE DANS

L'ECHO DU HAIN

010 / 477 300

dorothee.lefevre@vlan.be

LORIS CRESSON À TOUTE VITESSE



Profession : étudiant à l'Institut de la Vallée Bailly

Passion : moto de vitesse

Entraînement :

- salle de sport pour muscler les bras très sollicités en CEV
- course à pied
- Supermotard le week-end (circuits mêlant zones bitumées et pistes en terre)
- petites motos en salle

Moto : Honda NSF 250 R

Type de Compétition : Vitesse

Saison 2013 :

- championnat d'Espagne de vitesse (CEV)
- championnat d'Europe

Team : Bruno Performance

Palmarès

2009 :

- mars 2009 : invité par l'importateur Belge Metrakit à participer à une journée d'essais sur circuit en 70cc. Coup de foudre immédiat
- participe au championnat de Belgique 2traces sur petit circuit
- test en championnat catalan
- sélection au World Metrakit Festival qui reprend les meilleurs pilotes mondiaux sur Metrakit 70cc. Première participation sur grand circuit



• termine la saison en championnat catalan

2010

- participation au championnat catalan en 80cc

2011

- intégration dans un team espagnol pour une participation en catégorie pré-GP 125cc en championnat catalan
- entre dans un team français et fait son premier podium à moins de 0,4 sec de la tête
- participation à la sélection Red Bull Rookies Cup

2012

- passage à la Moto3 et participation au championnat de France (le seul championnat qui accepte les jeunes de moins de 14 ans)

- termine les deux premières épreuves avec une 3^e et 5^e place
- stoppé par la FFM (Fédération Française de Motocyclisme) qui lui interdit toute participation
- participation en septembre à une première course en championnat d'Espagne où il termine 22^e
- participation à une course de championnat d'Europe où il termine 21^e à un peu moins d'une minute de Brad Binder, pilote du championnat du monde Moto3

Ambitions pour 2013

- vise le top 15 au championnat d'Espagne CEV
- vise le top 20 au championnat d'Europe
- être sélectionné pour la Moto Red Bull Rookies Cup

MAI ET DEBUT JUIN 2013 AGENDA SPORTIF DE BRAINE-L'ALLEUD

JEUDI 9 MAI

Tournoi de football stade

SAMEDI 11 MAI

20h Spectacle de danse de l'Académie hall omnisports
Athlétisme : interclubs dames stade

DIMANCHE 12 MAI

Tournoi de football stade

SAMEDI 18 MAI

Relais pour la vie stade
12h Spinning hall omnisports

DIMANCHE 19 MAI

Relais pour la vie stade

SAMEDI 25 MAI

Le RCSB fête ses 100 ans : tournoi stade
Patin à roulette :
manche internationale hall omnisports

17h Football : match international dames
Belgique – Hollande stade

DIMANCHE 26 MAI

Patin à roulettes :
manche internationale hall omnisports
Le RCSB fête ses 100 ans : tournoi stade

SAMEDI 1^{ER} JUIN

Le RCSB fête ses 100 ans : tournoi stade

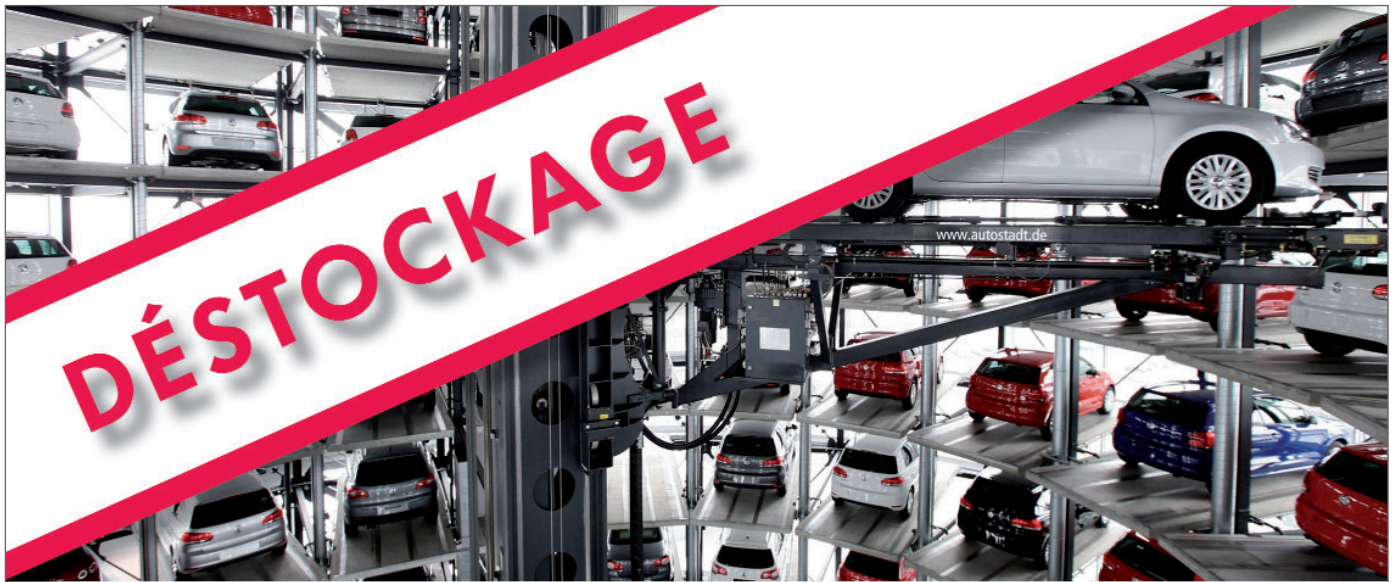
DIMANCHE 2 JUIN

Athlétisme : challenge stade
Balade Gourmande

SAMEDI 8 JUIN

15h Roller Bike Parade hall omnisports

Renseignements service des Sports : 02.385.19.20



DÉSTOCKAGE

Nous avons besoin de places sur notre parking.

CONDITIONS EXCEPTIONNELLES SUR NOS VÉHICULES DE STOCK !



SAWA BRAINE L'ALLEUD
26 Rue des Alliés - Tél. 02 389 09 20
www.sawa.be



Offre réservée aux particuliers dans la limite de nos stock disponibles et valable jusqu'au 30 mai 2013. La liste des véhicules disponibles et les conditions sont consultables sur notre site internet www.sawa.be ou auprès de notre équipe commerciale.

Bois Paul ANDRE
Naturellement...



La Carte Privilege, c'est 10% sur toute la quincaillerie et des remises de fidélité sur tous les produits en stock.*



Bois Paul André est le partenaire idéal de vos projets d'aménagement et vous propose des produits constamment remis au goût du jour. Matière noble, vivante et renouvelable par excellence, le bois est bien dans l'air du temps, celui d'un développement durable tout autant responsable que naturellement séduisant.

Notre équipe de vente, qui s'appuie sur un système de groupement d'achats performant pour vous proposer des prix très concurrentiels, n'a d'égal que notre équipe de concepteurs-menuisiers, dont l'amour du métier et du bois sont les meilleures garanties de réponse à vos moindres désirs.

Le bois par excellence, ou quand votre seconde nature est notre première...
naturellement !



La Wood Card Privilege renovation donne droit à des remises pour des transformations et rénovations pendant 6 mois.*



voir les PROMOTIONS sur notre site internet www.bois-paulandre.be



NOUVEAU

Rayon QUINCAILLERIE



Rue de la Colonelle 6
1420 Braine-l'Alleud (Belgique)
Tél.: 02/384.52.96
Fax: 02/384.84.36

Bois Paul ANDRE

... des bons produits, des bons prix !

Heures d'ouverture :
Du lundi au vendredi
de 8h30 à 12h et de 13h15 à 18h
Le samedi de 9h à 12h et de 13h30 à 16h30

REJOIGNEZ LE RELAIS POUR LA VIE, LE SAMEDI 18 ET LE DIMANCHE 19 MAI

Ce samedi 18 mai à partir de 15 heures, l'émotion sera intense au stade Gaston Reiff de Braine-l'Alleud, pour le coup d'envoi des 24 heures de la 3^e édition du Relais pour la Vie : les bénéfices de cette course/marche relais sont entièrement reversés à la Fondation contre le cancer. Rejoignez-nous !



Le Relais pour la Vie, ce sont 24 heures de mobilisation d'une ville, d'une région, d'une communauté, pour lutter contre cet implacable ennemi qu'est le cancer, qui nous concerne malheureusement toutes et tous. Un chiffre édifiant : 169 nouveaux cas de cancer sont révélés chaque jour dans notre pays. Le Relais pour la Vie, c'est



d'abord un week-end de solidarité avec tous les Battants, ceux qui ont lutté ou luttent encore à chaque instant contre la maladie. Ils sont, avec leur entourage, les invités d'honneur. C'est aussi une collecte de fonds versés intégralement à la Fondation contre le cancer, qui mène trois missions principales : l'aide à la recherche scientifique, l'aide aux patients et à leurs proches, la promotion d'un mode de vie sain. Le Relais pour la Vie à Braine-l'Alleud, grâce à la générosité de nombreux bénévoles, volontaires et sponsors, c'est enfin une expérience festive et familiale où petits et grands passeront un bon moment entre

attractions, concerts et restauration, sans esprit de compétition, durant 24 heures. Rejoignez-nous !

3^e ÉDITION BIEN PARTIE !

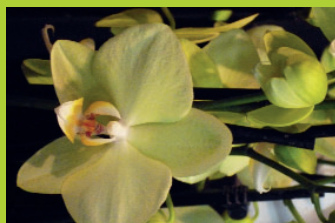
À l'occasion de cette 3^e édition, la mobilisation est plus forte que jamais. Les organisateurs annoncent avoir franchi un cap tant au niveau des équipes inscrites que des fonds déjà récoltés. Le Relais n'est pas une course à l'argent, mais le nombre accru de soutiens, d'initiatives et de sponsors est déjà une belle récompense pour le comité. C'est aussi la promesse de pouvoir soutenir différents projets et de poursuivre une importante sensibilisa-

tion, avec l'implication des autorités communales et la participation de nombreux cercles sportifs.

L'accès au site du Relais pour la Vie est totalement libre et gratuit. Venez nombreuses et nombreux visiter les stands, encourager les équipes, suivre un des nombreux concerts – Jali viendra nous saluer, Julie Compagnon donnera de la voix –, rencontrer des amis et soutenir la cause de la lutte contre le

cancer. Venez vivre avec nous la cérémonie d'ouverture le samedi 18 mai à 15h, la cérémonie des Bougies en début de soirée, et la cérémonie de clôture, peu avant 15h le dimanche 19 mai. Que vous passiez quelques minutes ou que vous vous inscriviez au sein d'une équipe – ce sera encore possible en se présentant le jour-même - votre présence sera la plus appréciée des contributions.

Consultez le site officiel www.relaispourlavie.be et rendez-vous le samedi 18 mai dès 13h30 au stade Gaston Reiff de Braine-l'Alleud, 215, rue Ernest Laurent.



A l'occasion de la fête des mères, Style Flowers vous propose un large choix de fleurs coupées, de bouquets et d'arrangements.

Découvrez également notre terrasse et notre sélection de plantes annuelles et décorations pour l'extérieur.



Avenue Léon Jourez, 22
1420 Braine-l'Alleud
Tél & Fax 02 381 82 07

www.styleflowers.be

DUEPUNTI



UNCONVENTIONAL DIAMONDS

TOMMY HILFIGER
FESTINA
SUPERDRY
ICE WATCH
CERTINA
SWATCH
CASIO
RODANIA
KIPLING
GUESS
NAUTICA
OLIVIER STRELLI



HORLOGERIE
BIJOUTERIE
Degeye

ATELIER DE CRÉATION & RÉPARATIONS

32, av. Léon Jourez à Braine l'Alleud. 02 384 20 38
Ouvert du mardi au vendredi de 9h à 18h30 et le samedi de 9h à 18h

Votre Nouveau Concessionnaire Ligier



Leader
européen
de voiture
sans permis



Véhicules non soumis
à une taxe de roulage
Exempts
de contrôle technique

à partir de
8.500€



ESSAI SUR DEMANDE - CONSOMMATION DE 2,5 l/100 km - TOUS LES MODÈLES VISIBLE A BRAINE-L'ALLEUD

Chaussée de Tubize 68 • 1420 Braine-l'Alleud
Tél: 02/351 16 23 • Fax: 02/351 27 44 • autosan@skynet.be • www.autosan.be

AUTOSAN SPRL

BRAINE-L'ALLEUD

MAI 2013

galerie 360°

"Re(construction)"

Du 1^{er} mai au 1^{er} juin



Une exposition de l'artiste Patrick Guaffi. Exposition accessible le mercredi de 15h à 18h et le samedi de 14h à 17h en présence de l'artiste.

Galerie 360° : place Abbé Renard, 1
1420 Braine-l'Alleud
02.384.63.03

Spectacle de danse des élèves de l'Académie de musique de musique

Samedi 11 mai à 20h



Les élèves de madame Claire Dheulin sont heureux de vous inviter à leur spectacle annuel. Hall omnisports : rue Ernest Laurent, 215 à 1420 Braine-l'Alleud

Les tout p'tits contes

Mercredi 15 mai

Mercredi 19 juin



La bibliothèque communale vous propose des animations pour les enfants de 0 à 3 ans. Comptines, petites histoires, chansons et livres pour les tout-petits accompagnés d'un adulte. Un moment complice à partager entre petits et grands. Entrée gratuite. Début de l'animation à 9h30 - Durée 30 à 40

min. Réservation obligatoire (maximum 15 enfants).
Bibliothèque communale : rue des Mésanges bleues, 55 -1420 Braine-l'Alleud
Infos et réservation : 02.384.67.44 ou en section jeunesse

Relais pour la Vie (3^e édition)

Samedi 18 mai et dimanche 19 mai



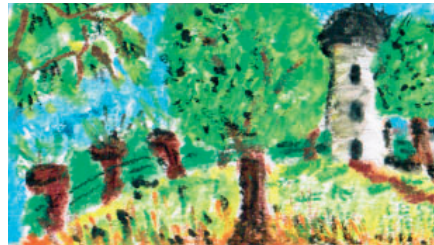
24h de relais et d'animations tout-public au profit de la lutte contre le cancer.

Programme :

- 18/05 à 15h : Cérémonie d'Ouverture en présence de Jali et Joëlle Scoriels
 - 18/05 à 22h30 : Cérémonie des Bougies
 - 19/05 à 14h30 : Cérémonie de Clôture
- www.relaispoulavie.be
Stade communal : rue Ernest Laurent, 215 à 1420 Braine-l'Alleud

Lillois en fête !

Samedi 25 mai de 8h30 à 17h



Les deux écoles de Lillois organisent une journée d'animations pour petits et grands au cœur de l'entité. Au programme : petit déjeuner Oxfam (sur réservation), grande brocante de printemps, vente de fleurs et de fruits bio, exposition de voitures anciennes, ateliers de grimage et jeux, animations clownesques, récitals, initiation à l'escrime...
Infos : 02.384.04.34

Spectacle de guitares

Jeudi 30 mai à 20h



Les élèves des classes de guitares (professeurs : Thomas Vanin et Gaetan Schillacci) de l'Académie de musique vous présentent leur spectacle annuel. Entrée gratuite.
Centre culturel : rue Jules Hans, 4 à 1420 BLA

Spectacle de clarinettes - flûtes et ensemble instrumental

Vendredi 31 mai à 20h



Les élèves du cours de clarinettes (professeur : M. Berghmans), cours de flûte traversière (Mme Gallez) et d'ensemble instrumental (M. Habran) de l'Académie de musique vous invitent à leur concert annuel. Entrée gratuite.
Centre culturel : rue Jules Hans, 4 à 1420 Braine-l'Alleud

9^e édition Balade gourmande

Dimanche 2 juin à partir de 11h



Promenade gourmande de 12 km organisée par le Service des Sports. Départs échelonnés entre 11h à 12h. 5 services – boissons comprises. Inscriptions avant le 20 mai auprès de 02.385.19.20 ou sports@braine-lalleud.be
PAF : 12 € (-12 ans) – 30 € (tribu : multiple de 4, 6, 8, 10) – 35 € (adulte)

Concours « façades en fleurs »

Entre le 3 juin et le 13 septembre



Concours ouvert aux habitants de la Commune en faveur de l'embellissement et du fleurissement (à l'exception des fleuristes et membres du jury). Le concours comporte trois catégories :
1. Catégorie « Façades à front de rue ne disposant d'aucun terrain visible de la rue »
2. Catégorie « Façades et jardin »
3. Catégorie « Honneur » (réservée aux gagnants des années précédentes)
Inscription auprès du Service Environnement. Règlement disponible sur le site internet communal et auprès du Service Environnement 02.384.05.76

ABC FUTUR

Association Brainoise des Commerçants pour le Futur



- Apéros brainois : 3 mai, 28 juin et 6 septembre
- Jours fous : du 27 au 29 juin
- Braderie : du 6 au 9 septembre
- Journée du Client : 28 septembre
- Saint-Nicolas : 23 novembre (Place du Môle), 30 novembre (Lillois)
- Marché de Noël : du 13 au 15 décembre

- Marketing
 - Image unitaire des commerces
 - Formations (en collaboration avec le C.E.C. et l'UCM)
- Défense des intérêts des commerçants
 - Cohésion
 - Lien avec les autorités (développement – travaux)
 - Permanence ouverte à la Place Cardinal Mercier, 18 1^{er} étage : - le lundi de 10 à 13h
- du mardi au vendredi de 9h à 13h

Véritable partenaire du développement local, l'association des commerçants s'est organisée autour de 3 objectifs majeurs : l'animation, la promotion et la défense des intérêts de ses membres.

Partant du principe que l'union fait la force, elle tente de regrouper un maximum de commerçants soucieux de créer un environnement dynamique et de qualité pour développer leurs affaires.

Objectifs

- Animation du centre et de l'entité (Braine-l'Alleud, Lillois, Ophain, Ophain-Bois-Seigneur-Isaac) :
 - Portes Ouvertes : 3 et 4 mai



Coordonnées
0475.66.47.33
www.abcfutur.be
info@abcfutur.be

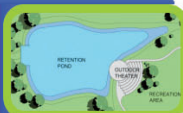


ABC FUTUR

TOUT pour votre pièce d'eau - Création, aménagement et entretien

Tout type de réalisations

Bassin baignade, bassin à koi
bassin biotope, bassin d'agrément



Matériel spécialisé

(pompe - filtre - UV - etc.)



Décorations pour bassins

fontaines, roches, galets,



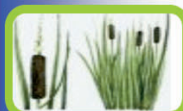
Poissons de qualité

Koi, Esturgeons, shubunkin, ...



Plantes aquatiques

plus de 100 variétés disponibles



Analyse d'eau et dépistages maladie



L'aquarium
Votre spécialiste
des jardins aquatiques



L'aquarium S.A. - Grand Route, 38 - 1428 LILLOIS - 02 384 25 04
info@laquarium.be www.laquarium.be

PROMO
Lissage à la kératine
à partir de 75€
(1,5 L shampooing offert)**



tifs@skynet.be

Coiffeuse à domicile
Envie de changer de tête ???
Ne vous déplacez plus !!!
C'est la coiffeuse qui vient à vous 7 jours sur 7
| Domicile | Maison de repos | Hôpitaux | Crèches |

Pour un rendez-vous
et renseignements :  **0473 595 898**

**jusqu'à épuisement de stock

LAURENT NYS | Création & Entretien
de Jardin **DEVIS GRATUIT**

18 ANS

TOUS TRAVAUX D'ABATTAGE - ÉLAGAGE - TAILLE
ROGNAGE DES SOUCHES - ÉVACUATION DES DÉCHETS

Entreprise agréée
Rue les Culots, 7 - 1421 Ophain/Braine-l'Alleud
02.384.59.29 ou **0475.62.49.85**




Librairie Le Baobab
Le plaisir de lire est au pied du grand arbre

Avenue Alphonse Allard, 57 à Braine-l'Alleud
Tél : 02/384 42 21 - info@lebaobab.be
Ouvert du mardi au samedi de 10h à 18h

www.lebaobab.be



**Fête des Mères,
Fête des Pères,
Communions, Anniversaires :**

**Un cadeau pour
tous les âges et
pour toutes les occasions !**



TITAN MINIMAL ART. THE ICON.
MODERN, DYNAMIC, CUTTING-EDGE.



FEEL LITE SHOW STYLE

Design and quality made in Austria | www.silhouette.com | visit us on  

**Centre de Vision
DECARNIERES**

Optométriste diplômé Université Paris-Orsay

**Chaussée Reine Astrid, 24
1420 Braine-l'Alleud
Tél. 02.384 06 19**

Parking clientèle devant le magasin

LA TOURNETTE GOLF ACADEMY

Venez découvrir le golf dans l'un des plus beaux Clubs du pays, situé à quelques minutes du ring au sud de Bruxelles, lors d'une

APRÈS-MIDI DÉCOUVERTE DE GOLF,
organisée tous les dimanches de mi-mars à fin octobre !

Programme

- 14h45-15h00 Accueil des participants
- 15h00-16h30 Initiation de golf
- 16h30-17h00 Explications sur les étapes à suivre pour jouer au golf

Participation: € 5 p.p. Une réservation est nécessaire, le nombre de participants par après-midi est limité. Tenue correcte exigée; pas de jeans, ni de talons.



Golf Château de la Tournette

Chemin de Baudemont 21 • B-1400 Nivelles
Tel: 067 894 266 • www.tournette.com

COUPON-RÉPONSE Fax: 067 219 517 • Mail: info@tournette.com

Nom

E-mail

Nombre de personnes Tél/GSM

Date choisie:

T-DANSANT

*Cela continue !
Tous les DEUXIEMES et DERNIERS
Dimanches du mois à partir de 17h30
Soyez nombreux*

PROCHAINES DATES

**12 et 26 mai
9 et 30 juin
14 et 28 juillet
11 et 25 août**



Ancien Café DETANT
25, rue de Hal • Bois-Seigneur-Isaac
0477.85 96 66



SUPER DJ KAWA
MUSIQUE TOUTES GÉNÉRATIONS
EN ACCORD AVEC LE PUBLIC
AMBIANCE ASSURÉE

Soyez au RDV



Fêtes de la musique
« Que pour les mêmes » le dimanche 23 juin à partir de 14h
Tour du monde en musique
Parc du Château Cheneau
55, rue des Mésanges bleues 1420 Braine-l'Alleud

Ateliers :

- *Initiations piano et violon* par l'Académie de Musique « Yolande Uyttenhove »
14h
- *Initiation aux instruments brésiliens* par Brasil Art Vision ASBL
14h (6-9 ans)
15h30 (à partir de 12 ans)
17h : parade avec tous les participants
- *L'instrumentarium Baschet* par Rudy Romanowski et Cédric Plisnier (à partir de 3 ans)
14h - 15h - 16h - 17h
- *Bricophorythme* par Guillaume Codutti (tout public)
14h - 14h45 - 15h30 - 16h15
- *Découverte d'instruments et Remorque musicale* par Arti'Zik (tout public)
À partir de 14h
- *Ateliers théâtre-chant- découverte du monde* par l'AMO Color'Ados
14h30 - 15h30- 16h30- 17h30
- *Ateliers chant* par l'Académie de Musique « Yolande Uyttenhove »
15h
- *Ateliers musicaux capoeira* par l'AMO Color'Ados
14h - 16h - 17h

Spectacles : Tour du monde en musique :

- *La couleur des sons* par la Cie Couleur des sons (45')
14h - 15h45
- *Contes en musique* par Sophie Carpentier (Bibliothèque communale de Braine-l'Alleud) et Jérémy de Lombaerde (30')
14h15 - 16h
- *La danse du Dragon* par la Mante belge (30')
14h45
- *Concert interactif* par la Société Royale d'Harmonie (30')
15h15
- *Spectacle de capoeira* par des professionnels (15')
15h30
- *La danse du Lion* par la Mante belge (30')
16h30
- *Fanfare Alegria* par la fanfare brésilienne (60')
17h30
- *Le piano voyageur* par Benjamin Eppe (0-5 ans) (40')
15h15 - 16h15

Réservation : Centre culturel au 02.384.24.00

Nouveauté :

Scène Jeunes Talents, organisés par la Maison de Jeunes « Le Prisme » à partir de 18h30
Reptilian Theory, Grizzly Garden

Collaboration avec La Maison de Jeunes Le Prisme, l'AMO Color'Ados, Arti'Zik, la Bibliothèque communale de Braine-l'Alleud, l'Académie de Musique « Yolande Uyttenhove », Société Royale d'Harmonie et la Médiathèque de Braine-l'Alleud.



Titres-Services



- Le nettoyage à domicile
- Le repassage (domicile & atelier)
- Les petits travaux de couture
- Les courses ménagères
- La préparation des repas
- L'entretien des vitres

1h de repassage gratuite

Offre valable pour chaque nouveau client : **pour toute manne de linge de min. 2h, 1h de repassage gratuite.**

☎ 02 240 26 20
📠 02 240 26 29
📞 0495 65 45 45

✉ info@vivaservices.be
🌐 www.vivaservices.be

NOUVEAU



Ouverture d'un nouveau bureau et d'une centrale de repassage à Braine l'Alleud
Chaussée Reine Astrid 105 - 1420 Braine-L'Alleud
Ouvert du lundi au vendredi de 08h00 à 18h00 et le samedi de 9h30 à 13h00


Viva services
We ♥ cleaning your 🏠



**ACCUEIL
&
CONVIVALITÉ**



www.cmarchery.be



Entraînement pour malvoyants


BRAINE-L'ALLEUD
CMA
ASBL

**CARDINAL
MERCIER
ARCHERY**

RENSEIGNEMENTS : 0475/38 05 39 - www.cmarchery.be

LES 100 ANS DU MATRICULE 75

C'est le 13 avril 1913, dans un café, qu'est né le Cercle Sportif Brainois. Créé par 11 compères, le club de football s'affilie peu après à l'Union Belge avant de recevoir en décembre 1926 le numéro de matricule 75. C'est l'un des plus anciens clubs belges encore en activité



Collection Véronique Denis

ENTRE NATIONALE ET PROVINCIALE

Durant deux saisons, le club joue encore le haut du tableau, mais rentre ensuite dans le rang. En 1969, le club est relégué vers les séries provinciales, qu'il avait quittées 23 ans plus tôt.

Malgré ce retour en provinciales, un nouveau stade est construit à Braine-l'Alleud en 1973, le

Stade Gaston Reiff. Le RCS Brainois met vingt ans à revenir en nationales. Il dispute la saison 1988-1989, qu'il termine à l'avant-dernière place. Relégué à nouveau en provinciales, il remonte en Promotion l'année suivante. Vice-champion la saison de son retour, il évite la relégation de justesse l'année suivante. En 1994, le club parvient à se qualifier pour le premier tour final de Promotion, mais est éliminé par Le Lorrain Arlon. L'année suivante, il ne répète pas ces performances et est relégué. Le club remonte en Promotion en 1997, mais redescend après une saison. 2012-2013, il évolue en deuxième provinciale brabançonne, et a disputé 30 saisons dans les divisions nationales, dont 12 au troisième niveau.

Avec ses 25 équipes, il arbore toujours avec autant d'enthousiasme le blason jaune et bleu.

En 1938, il est reconnu « Société Royale », et adapte son nom en Royal Cercle Sportif Brainois. Le club rejoint les séries nationales pour la première fois en 1946. Il évolue durant six saisons en Promotion, alors le troisième et dernier niveau national, obtenant son meilleur classement en 1947 avec une huitième place. En 1952, la Fédération Belge réforme complètement les séries nationales, réduisant le nombre de clubs présents aux deuxième et troisième, et créant un quatrième niveau national, qui hérite du nom de Promotion. Ayant terminé quatorzième, le club brainois est relégué vers cette « nouvelle » Promotion.

Le club vise directement la montée en Division 3, mais échoue quatre saisons consécutives à la deuxième place. Finalement, le club parvient à décrocher le titre dans sa série en 1957, et remonte ainsi en troisième division. Au niveau supérieur, le club brainois doit se battre chaque saison contre la relégation, obtenant au mieux une dixième place. Mais après six saisons de lutte pour son maintien, il termine dernier en 1963 et est renvoyé en Promotion.

RENCONTRE DE CASQUETTES À RHODES



C'est sur l'île de Rhodes que Didier Saublen a rencontré Annick et Aurelio Tomassetti. Les Brainois étaient par hasard dans le même hôtel et ont pris la pose ensemble coiffés de la célèbre casquette.

Si vous aussi vous vous trouvez au bout du monde ou dans une situation ou un lieu original avec la casquette de Braine-l'Alleud, envoyez-nous votre photo à presse@braine-lalleud.be, nous la publierons dans un prochain Écho du Hain.

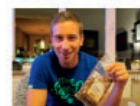


PiggyBee

Vous est-il déjà arrivé de demander à un ami de vous ramener quelque chose de l'étranger ?

www.PiggyBee.com vous connecte

avec des voyageurs afin d'obtenir ou d'envoyer un objet souhaité.



PiggyBee est une startup originaire de Braine l'Alleud.



IMMO Clairière

Avenue Napoléon 1
1420 BRAINE-L'ALLEUD

02/385.18.18



VENDU

BRAINE-L'ALLEUD

Appartement triplex, living SAM, cuisine équipée, 2 chambres, bureau, SDB. Parking couvert en sus pour 15.000,-€

137.500 €



VENDU

BRAINE-L'ALLEUD

Proximité centre/gare, charmante villa offrant espace et luminosité composée de 5ch., salon/SAM, cuis. super éq, 2 SDB, garage 1 voiture, buanderie, cave. **487.500 €**



GRANDE MAISON

BRAINE-L'ALLEUD

Ds quart. résidentiel, maison 3 façades de 4 chambres, composée d'un hall, living/sâm, vé-randa, cuisine équipée, salle de bain, gd garage, buranderie, terrasse, jardin. **335.000 €**



APPARTEMENT 2 CHAMBRES

BRAINE-L'ALLEUD

Dans quartier résidentiel, appart duplex penthouse de +/- 80 m² entièrement rénové, séjour, cuisine équipée, 2 ch, SDD, 1 petite terrasse et 1 grande terrasse sur toit, cave. **185.000 €**



A VISITER

BRAINE-L'ALLEUD

Dans quartier résidentiel, appartement de +/- 110 m², vaste séjour, cuisine, SDB, 3 chambres, cour, cave. En sus, garage 1 voiture au prix de 20.000,-€ **235.000 €**



À DÉCOUVRIR

BRAINE-L'ALLEUD

Ravissante maison 3 façades composée d'un hall, séjour/sâm, cuisine super-équipée, 3 chambres, 1 salle de bain, buanderie, caves, terrasse, jardin, garage 1 voiture, parkings **297.500 €**



FERMETTE A VOIR

BRAINE-L'ALLEUD

Dans endroit calme, jolie maison 3 façades, Hall, living SAM, cuisine, 3 à 4 chambres, SDB, grand jardin, **287.500 €**



VENDU

BRAINE-L'ALLEUD

A 2 pas du centre, jolie maison d'habitation, beau potentiel. Hall, wc; vest, salon SAM de +/- 31m², cuis. éq. ancienne (sans frigo), terrasse, jardin, 3-4 ch, bureau, SDB, grenier **262.500 €**



VILLA 3 FAÇADES

BRAINE-L'ALLEUD

Ds quart. résid. agr villa 3 faç. 1989. Hall, wc, vest, bur. 11m², 1 pce rang, gar. 1 v, SAM 35m² cuis.amér. éq, ter. 15m², jard.2a50, sal. 27m² FO 5 ch, SDB, SDD, qqs trav. à prévoir. **392.500 €**



UNE VISITE S'IMPOSE

BRAINE-L'ALLEUD

Proximité du centre, appartement en bon état général comprenant : Hall, wc, séjour de 25m² avec cuisine ouverte équipée donnant sur terrasse de 19 m², 2 chambres, SDD **157.500 €**



PROXIMITÉ DU CENTRE

BRAINE-L'ALLEUD

Jolie maison d'habitation sit. ds. quart. calme. Hall, WC, vest, gar. 2 voit, buand, jardin arboré 150m², living SAM 38m² en L, cuisine américaine équipée, 4 chambres SDD, bureau **317.500 €**



VENDU

BRAINE-L'ALLEUD

A prox. gare, Imagibraine, axes routiers, mais.bel ét. 2 faç. ds quart. rés. Hall, wc, buand, cave, chauff, gar.1 voit, living SAM, cuis. éq. 3 à 4 ch, sdb, jardin, bon état général, **287.500 €**



BEAU TERRAIN

OPHAIN-BOIS-SEIGNEUR-ISAAC

Beau terrain plat à bâtir dans nouveau quartier résidentiel **217.500 €**



IMMEUBLE DE RAPPORT

BRAINE-L'ALLEUD

Ds quart. calme, immeuble rap. : Au RDC, esp. com, 1er, 2ème, 3ème ét. apt. 1 ch. hall, living SAM, cuisine, SDB, 1 chambre, SDB, TB état général, garage, 3 parkings, **497.000 €**



À RÉNOVER

BRAINE-L'ALLEUD CENTRE

Mais. comm/habit. à rén. RDC, esp.com, vitr.lg. 3.85m, pce arr, anc. cuis.1er ét, SDB, WC, 2 pces 14m²,16m²,2è ét. 2 pces 16m²,17m². Gde terr 30m². Nbrs poss, trav à prévoir **160.000 €**



PETITE MAISON DE VILLE

BRAINE-L'ALLEUD

A 2 pas centre, pte mais. rem. goût du jour. RDC, hall, wc; vest, salon SAM 30m² carr/planch, anc. cuis. sem. éq, terr 15m², jard. sud 150m². 1er ét, 2 ch(11m², 18m²), SDB, SS, caves. **225.000 €**



TERRAIN BIEN SITUÉ

BRAINE-LE-CHATEAU

Idéalement sit. rapport dif. axes rout, prox. comm, joli terr 18,57 ares pr. constr. villa 4 faç, larg. faç. 23m, zone bât. 225m² suiv. proj. lotis. Impl. id, orient. sud, champs. **250.000 €**



À RAFRAICHIR

BRAINE-L'ALLEUD

Sur pt square, symp. app. duplex 1 ch. 4è ét. Hall, vest, salon SAM 4.45x4.95, cuis. amér. semi éq, SDB avec WC, 1 ch. duplex 3.35 x 2.2. Dem. raffr. Vue dég, gde baie vitrée **150.000 €**



À MODERNISER

BRAINE-L'ALLEUD

Située ds. pais. quart, pte maison, gar. jard. RDC, hall, WC, vestiaire, cuisine équipée récente, salon SAM 25m² sur carrelage, terrasse de 12m², jardin, 2 chambres, SDB **167.500 €**



À VISITER SANS TARDER

BRAINE-L'ALLEUD

Située ds. quart. résid, agréable villa 4 faç, hall, wc; vest, salon SAM 2 niv. +/- 43m², gde cuis. amér. coin à mang, bur 9m², 3 chambres, SDB, garage, jardin de +/- 8 ares **350.000 €**