

Site Natura 2000

Affluents brabançons de la Senne

BE31001



Carte d'identité

| | | | |
|----------------------------|---|---|------------|
| Superficie | 709,58 ha | Direction du DNF | Mons |
| Communes concernées | Braine-l'Alleud, Braine-le-Château, Ittre, Tubize | Date d'adoption de l'arrêté de désignation | 01/12/2016 |

Description du site

Proche des zones urbanisées et industrielles, ce site joue un rôle important de liaison entre différents sites Natura 2000 des régions avoisinantes. Nous pouvons observer de belles étendues forestières (par exemple le Bois de Clabecq, le Bois du Bailly, le Bois d'Hautmont, etc.). Dans les vallées de petits ruisseaux à Virginal, se trouvent d'intéressants milieux alluviaux et prairiaux. Au niveau des habitats, le site est constitué de belles étendues de hêtraie atlantique à houx et de hêtraie à jacinthe des bois, de prairies semi-naturelles à orchidées ainsi que de prairies humides à grandes prêles, rares dans la région. D'autres types d'habitats peu communs pour la région peuvent être observés sur le site: prairies à bistorte, prairies humides et landes sur sable. À Virginal se trouve une des dernières aulnais à osmonde royale du Brabant wallon. Le site a également un grand intérêt pour l'avifaune forestière et l'hivernage de la grande aigrette.

Habitats et espèces Natura 2000

Un **habitat Natura 2000** est un milieu rare, menacé ou remarquable à l'échelle européenne. En Wallonie, ces habitats sont regroupés en unités de gestion (UG) nécessitant des mesures¹ pour les maintenir dans un état de conservation favorable. La liste des principaux habitats Natura 2000 présents dans ce site sont:



Hêtraie à jacinthe des bois

| Nom de l'habitat (type d'UG) | Surface (ha) |
|---|--------------|
| Hêtraies-chênaies acidophiles atlantiques (UG 8) | 254,57 |
| Hêtraies à aspérule (UG 8) | 95,84 |
| Forêts alluviales* (UG 7) | 15,61 |
| Vieilles chênaies des sols acides (UG 8) | 5 |
| Prairies humides à végétation haute (UG 2) | 4,69 |
| Prairies de fauche de basse et moyenne altitude (UG 2) | 3,10 |
| Landes sèches (UG 2) | 1,97 |
| Végétation des eaux courantes (UG 1) | 1,08 |
| Sources pétifiantes* (UG 1) | 0,47 |
| Végétation des plans d'eau riche en éléments nutritifs (UG 1) | 0,31 |
| Pelouses pionnières sur sables acides (UG 2) | 0,21 |

* Habitats prioritaires, c'est-à-dire nécessitant des mesures de protection plus strictes.

Une **espèce Natura 2000** est une espèce en danger d'extinction, vulnérable, rare ou dont la répartition géographique est restreinte à l'échelle européenne. La liste des principales espèces Natura 2000 présentes dans ce site sont:



Grande Aigrette



Pic mar

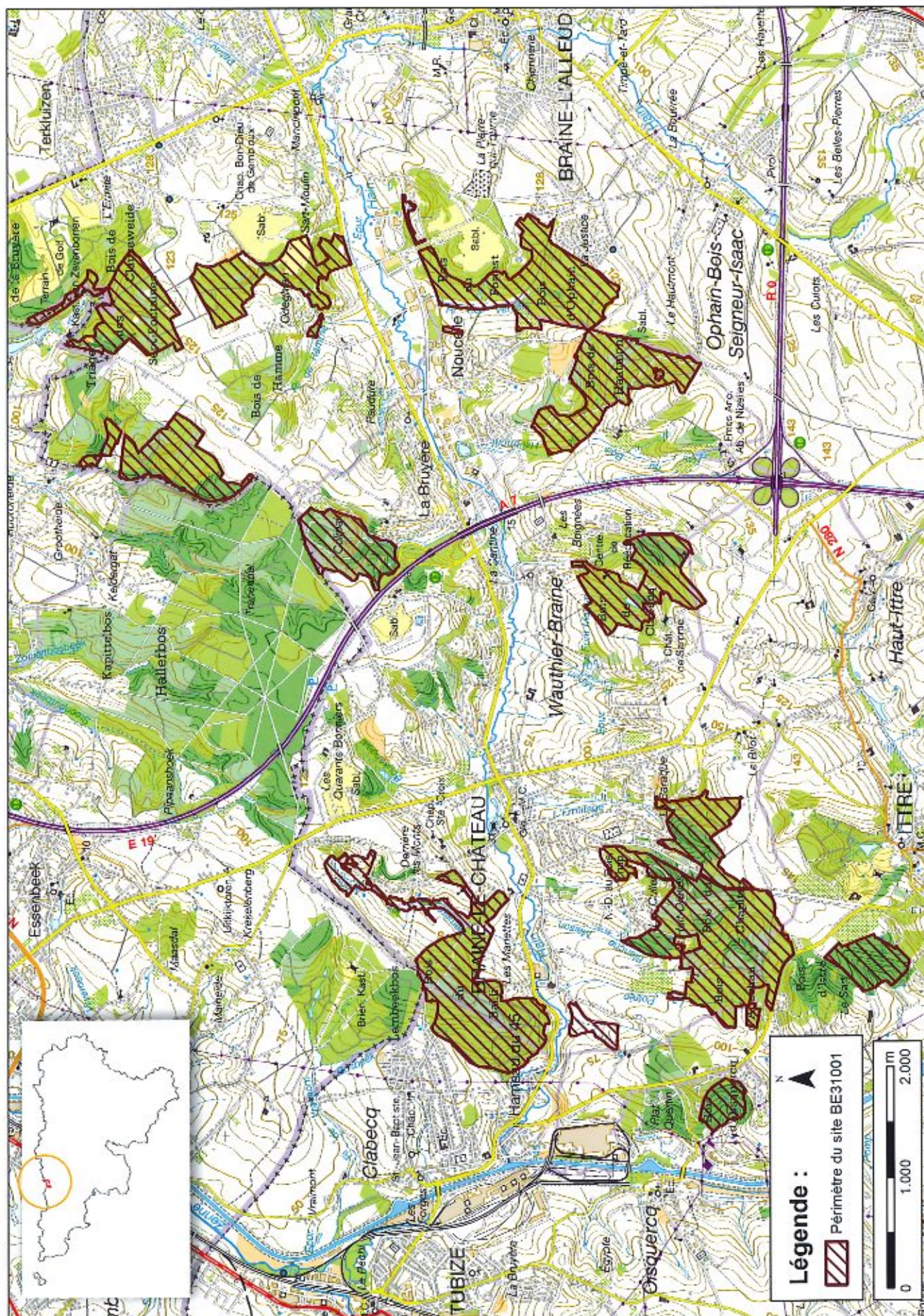
Oiseaux

Bondrée apivore
Grande Aigrette
Martin-pêcheur d'Europe
Pic mar
Pic noir

Poissons

Chabot

¹ Les mesures de gestion sont décrites dans le "Guide de gestion Natura 2000" disponible sur le site internet de Natagriwal



Vous avez une question sur Natura 2000?

Informations générales et conseils de gestion:
Natagriwal: www.natagriwal.be (0495 66 09 50)

Informations cartographiques:
<http://geoportail.wallonie.be/walonmap>

Informations biologiques et législatives:
<http://biodiversite.wallonie.be>

Informations administratives et réglementaires:
Département de la Nature et des Forêts (DNF):
081 33 51 64



Wallonie



Fiche réalisée par Natagriwal (version 07/2017)
Source des données: M.B. du 14/02/2017